

สิทธิพร เจนในเมือง (เลขที่ 004858)

โทร. 02-659-8026, 02-659-8028

E-mail : sittipom@uobkayhian.co.th

## WORK – หมดยุค หรือ รอการพีน

Badta.seiyn Badta.seiyn Badta.seiyn Badta.seiyn Badta.seiyn

### ที่มาที่ไป...

ก็ไม่ว่าจะกล่าวถึงเรื่องความเปลี่ยนแปลงไปของโลกธุรกิจจะมากมายสักแค่ไหน... แล้ว มันก็อาจจะไม่ใช่แค่โลกธุรกิจอย่างเดียวเท่านั้นหรอกที่มีการเปลี่ยนแปลงไป โลกทั้งใบเลยก็ว่าได้ ที่เปลี่ยนแปลงไป... สิ่งมีชีวิตบนโลกใบนี้ เปลี่ยนแปลงไปกันหมดนั่นแหละครับ ทุกอย่างเลยก็ว่าได้... สิ่งเล็กๆ ที่เรียกว่ามองไม่เห็นอย่างเช่น เชื้อโรค ยังอาจจะเปลี่ยนแปลงไปเสียด้วยซ้ำ ดื้อยาบ้าง พัฒนาเป็นสายพันธุ์อื่นๆ ออกไปอีกบ้าง พฤติกรรมของคน การเปลี่ยนแปลงของอากาศ โห ถ้าจะกล่าวกันจริงๆ นั้นไม่หมดหรอกครับ... แต่มันก็ต้องดูกันที่ว่า การปรับตัวของใคร หรือการปรับตัว จะมีมากน้อยแค่ไหน... เพื่อการอยู่รอด... ถ้าหลัง ก็จะต้องดูหรือหมดยุค ปรับตัวได้ ก็จะอยู่รอด หรือที่เห็นซีพียูขึ้นมาใหม่... ไม่รู้จะทำงานหนักลงทุน นักเก็งกำไร ที่มีประสบการณ์ในด้านการทำธุรกิจอยู่ด้วยแล้วนั้น อาจจะพอมองภาพออกนะ ส่วนนักลงทุน ที่เล่นหุ้นอยู่ในตลาดมาอย่างเดียว และยาวนานพอ ถ้ามีการปรับตัว ตามกระแสตลาด หรือรู้เท่าทันโลกเศรษฐกิจ ท่านก็อาจจะพอมองออกว่า ธุรกิจไหนหมดยุค ธุรกิจไหนกำลังจะมาแรง หรือมาใหม่ แต่ก็ต้องดูอีกมา มาแรง มาใหม่ จะไปได้ยาวไกลมากน้อยแค่ไหนอีก... จริงๆ แล้ว ก็อย่างที่กล่าวกันแหละอย่าให้อ่อยเรื่องเศรษฐกิจไปมากกว่านี้เลย เดี่ยวมันจะเข้าตัว เพราะเมื่อถึงวันหนึ่ง เหนือเมฆก็คงต้องปรับตัว ในสิ่งที่กำลังทำอยู่ในทุกวันนี้ก็ได้... บริษัทนายหน้าค้าหลักทรัพย์ ก็ต้องมีการปรับตัว นักวิเคราะห์ หรือแม้แต่คอลัมน์นิสต์ ก็อาจจะมีการเปลี่ยนแนวคิดแนวเขียน หรือไมก็ หายตัวไปจากวงการ ไม่ทางตรงก็ทางอ้อม

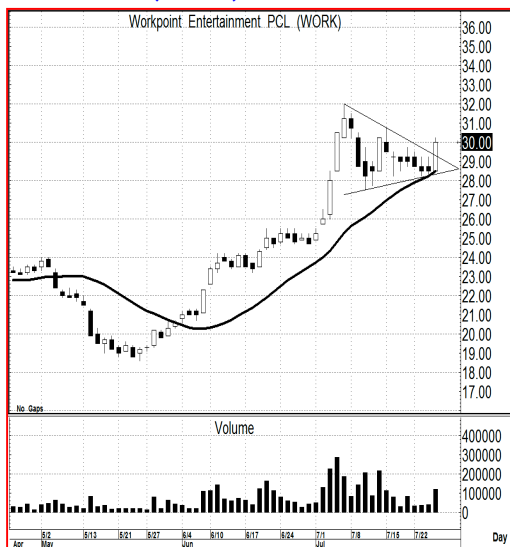
### ดูตามเกม...

เหมือนยังน่าจะมีเกมต่อเนื่องได้อีกสักระลอก เพราะการขึ้นมาระลอกหนึ่งในก่อนหน้านี้ ถือว่ายาวพอสมควร ถ้าจะลง ก็น่าจะลงได้ไปแล้วไม่ผิด แต่ยังไม่ลง แถมทำตัวน่าสนใจ

**แนวรับ** : ... 30.0-29.75 น่าสนใจ หลุด 28.0 เลิกเก็บไว้

**เป้าหมาย** : ... 32.0 ระยะสั้น ๆ ยืนได้ มอง 36.0 (หรือสูงกว่า)

Price Chart...(WORK)



### ความเห็น ... จากสัญญาณทางเทคนิค

**กราฟราคาหุ้น WORK...** จากรูปแบบแนวโน้มในขาขึ้นแล้วมาเกิดการพักตัว เกิดรูปแบบราคา (Price Pattern) ที่เรียกว่า มีแนวโน้มเชิงบวก นั่นแปลว่า ที่แกว่งๆ ไม่รู้จะเอาอย่างไรแน่ ก็น่าจะออกมาชัดเจนว่า น่าจะเอาทางขึ้นได้มากกว่าทางลง เว้นแต่ว่า จะมีการพลิกลงมาต่ำกว่า 28.00 เสียก่อนเท่านั้น ส่วนเป้าหมาย เราก็จะเห็นระดับ 32.0 แค High เดิม จึงเป็นระยะสั้น แล้วถ้ายืนได้ก็จะไปที่ 36.0 ต่อ ... แต่นั่น ถ้ามองว่าจะไปต่อ หรือการยืนระดับ 32.0 ได้แล้วนั้น เป็นการยืนยัน การขึ้นในระลอกใหม่ ซึ่งถ้าจะว่ากันด้วย Price Pattern ที่เห็นนี้ เรามองกันได้ถึงระดับราคา 42.0 เลยนะ... แต่เอาว่า มี MA ระยะสั้น คุ่มแนวโน้มไว้หน่อยด้วย ก็ดีนะ

รายงานฉบับนี้จัดทำขึ้นโดยข้อมูลเท่าที่ปรากฏและเชื่อว่าเป็นที่น่าเชื่อถือได้แต่ไม่ถือเป็นการยืนยันความถูกต้องและความสมบูรณ์ของข้อมูลนั้นๆ โดยบริษัทหลักทรัพย์ ยูโอบี เคย์ ฮียน (ประเทศไทย) จำกัด (มหาชน) ผู้จัดทำขอสงวนสิทธิ์ในการเปลี่ยนแปลงความเห็นหรือประมาณการต่างๆที่ปรากฏในรายงานฉบับนี้ โดยไม่ต้องแจ้งล่วงหน้า รายงานฉบับนี้มีวัตถุประสงค์เพื่อใช้ประกอบการตัดสินใจของนักลงทุน โดยไม่ได้เป็นการชักชวนให้นักลงทุนทำการซื้อหรือขายหลักทรัพย์ หรือตราสารทางการเงินใดๆ ที่ปรากฏในรายงาน